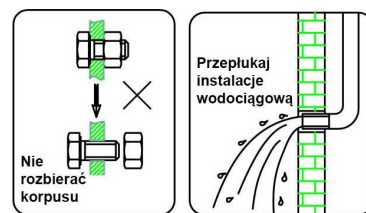
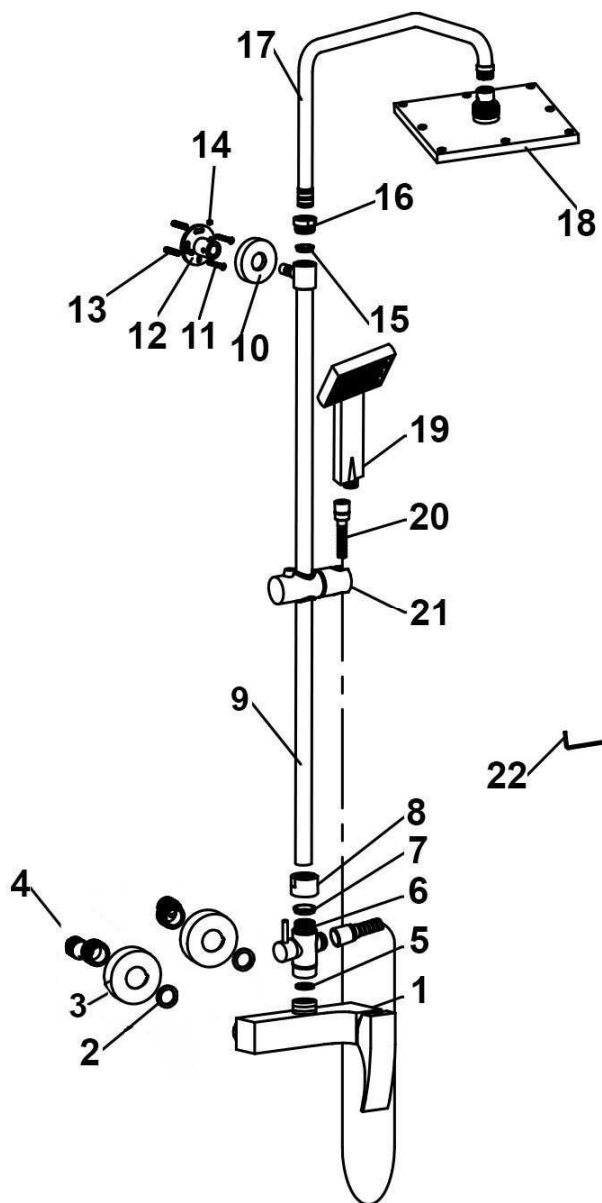


INSTRUKCJA MONTAŻU ZESTWÓW NATYNKOWYCH BLUE WATER

(data ostatniej modyfikacji 01.01.2012)

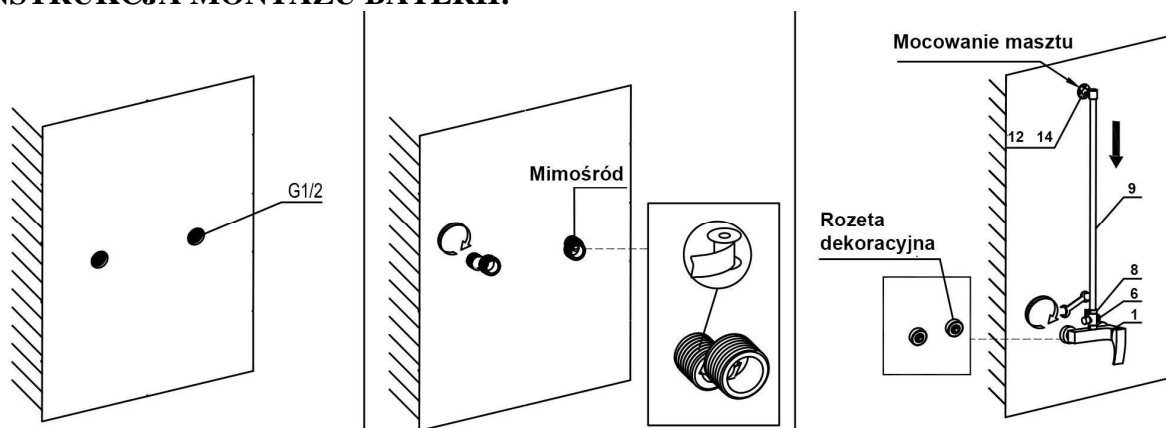
Dotyczy modeli: LIW-ZKPN.400C, LIW-ZWPN.500C

1. SPRAWDZENIE KOMPLETNOŚCI BATERII:

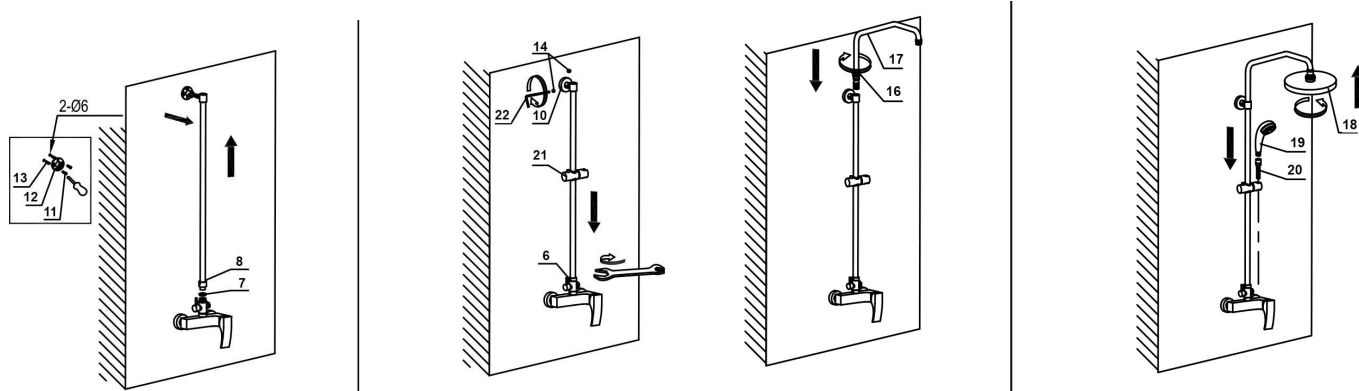


Nr.	Nazwa elementu	Ilość
1	Korpus baterii	1
2	Uszczelka	2
3	Rozeta dekoracyjna korpusu	2
4	Mimośród	2
5	Uszczelka masztu dolna	1
6	Przełącznik strumienia	1
7	Uszczelka stożkowa nad przełącznikiem	1
8	Nakrętka dociskająca uszczelkę (7)	1
9	Maszt – część dolna	1
10	Rozeta dekoracyjna masztu	1
11	Wkręt	2
12	Mocowanie masztu	1
13	Kolek rozporowy	2
14	Wkręt ampulowy	2
15	Pierścień zaciskowy teflonowy	1
16	Nakrętka zaciskowa masztu	1
17	Maszt – część górna	1
18	Deszczownica	1
19	Słuchawka prysznicowa	1
20	Wąż prysznicowy	1
21	Regulowany uchwyt słuchawki	1
22	Kluczyk ampulowy	1

2. INSTRUKCJA MONTAŻU BATERII:



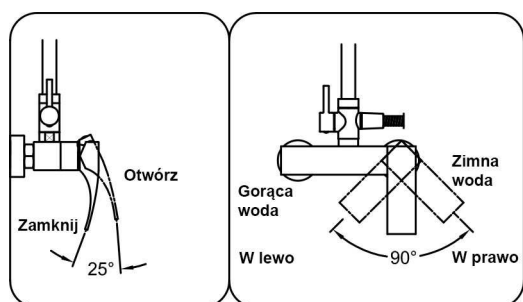
- Przed przystąpieniem do montażu baterii należy się upewnić w prawidłowości podłączeń rur zasilających w gorącą i zimną wodę.
- Jeżeli znajdujesz się przed baterią, wyjście gorącej wody powinno znajdować się z lewej strony, a zimnej z prawej strony.
- Upewnij się, że zasilająca instalacja wodociągowa jest zaopatrzona w filtry siatkowe, tak, aby do głowicy baterii nie przedostawały się takie zanieczyszczenia jak: piasek, rdza, kamień kotłowy lub inne.
- Na kolankach mimośrodowych (4) uszczelnić gwint 1/2" konopiami lub taśmą teflonową.
- Wkręcić kolanka mimośrodowe (4) w taki sposób aby wystawały one pod kątem prostym ze ściany. Jest to bardzo ważne, gdyż w przeciwnym wypadku mogą wystąpić nieszczelności na nakrętkach łączkowych baterii.
- Przepłukiwać instalację wodociągowa.
- Ustawić poziomo wkręcone kolanka mimośrodowe (4) na wymiar rozstawu baterii.
- Zakręcić rozety (3) na kolanka mimośrodowe (4), dokręcając je ręcznie do ściany.
- Przykręć korpus baterii (1) przykręć przełącznik strumienia (6) pamiętając o uszczelce (5).
- Do dolnej części masztu (9) przykręć mocowanie masztu (12) luzując a później wkręcając wkręty ampulowe (14).
- Przykręć maszt-część dolną (9) do przełącznika strumienia (6), przy użyciu nakrętki (8) i uszczelki (7).
- Ustaw w pionie maszt (9) i zaznacz punkty do wywiercenia dwóch otworów w ścianie.



- Zdemontuj maszt (9) z przełącznika strumienia (6) i w odpowiednich miejscach wykonaj otwory w ścianie .
- Wbij kołki rozporowe (13) i przykręć mocowanie masztu (12) do ściany używając wkrętów (11).
- Na przykręcone mocowanie masztu (12) załóż rozetę dekoracyjną (10).
- Na masze (9) załóż regulowany uchwyt słuchawki (21) .Następnie jeszcze raz przykręć maszt (9) do przełącznika strumienia.
- Przy pomocy kluczyka (22) wkręć uchwyty ampulowe (14) w mocowanie masztu (12) przytwierdzając maszt (9) do ściany .
- Włóż górną część masztu (17) w maszt (9) ustaw odpowiednią dla siebie wysokość górnego masztu (17) i przykręć go za pomocą nakrętki zaciskowej (16).
- Przykręć wąż (20) do przełącznika strumienia (6). Przepłucz baterię wodą. Następnie należy przykręcić głowicę prysnicową (18) i słuchawkę prysnicową (19) pamiętaj o uszczelkach .

- **Przepłukać baterię i dopiero przykręcić słuchawkę prysnicową (19) do węża (20) oraz deszczownicę (18) do masztu (17).**
- **UWAGA: w modelu LIW-ZWPN.500 przed przepłukaniem baterii należy wykręcić perlator.**

Otwieranie i zamykanie, oraz przełączanie strumienia wody zgodnie z rysunkami.



Ciśnienie robocze wody: do 6 atmosfer – przy wyższym ciśnieniu zastosować reduktor ciśnienia.
Temperatura wody: 4°C - 90°C.

UWAGA! Niniejsza instrukcja jest tylko informacyjna, montażu baterii musi dokonać osoba wykwalifikowana.
Zastrzegamy sobie prawo do zmian technicznych.

Prosimy zapoznać się z treścią karty gwarancyjnej.

