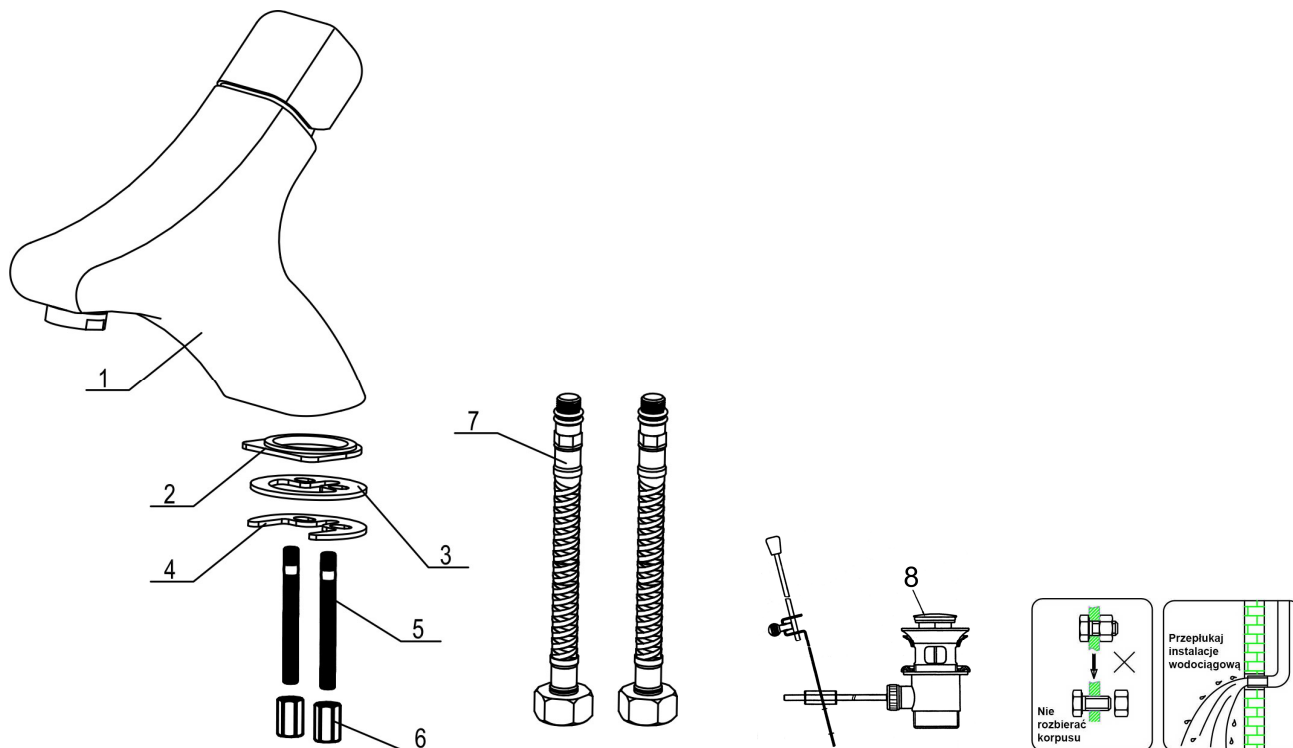


INSTRUKCJA MONTAŻU BATERII UMYWALKOWEJ I BIDETOWEJ BLUE WATER

(data ostatniej modyfikacji 01.01.2012)

**Dotyczy modeli:
HOR-BUN.010C, HOR-BB.040C**

1. SPRAWDZENIE KOMPLETNOŚCI BATERII:

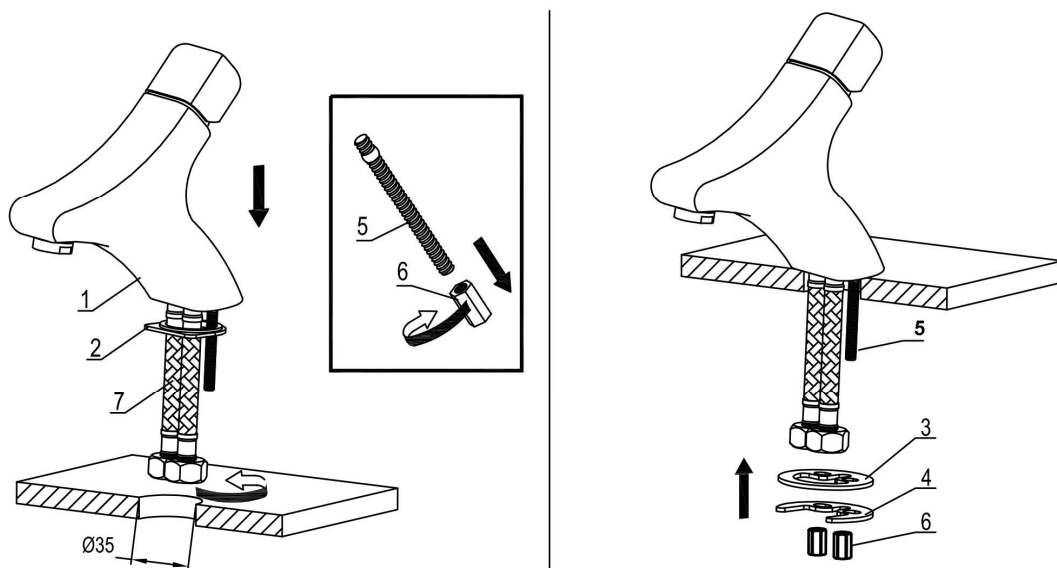


Nr.	Nazwa elementu	Ilość
1	Korpus baterii	1
2	Silikonowa podkładka uszczelniająca	1
3	Gumowa podkładka amortyzująca	1
4	Metalowa podkładka dociskająca	1
5	Pręt montażowy z gwintem	2
6	Nakrętka dociskowa	2
7	Wężyk podłączeniowy 3/8"	2
8	Korek automatyczny	1

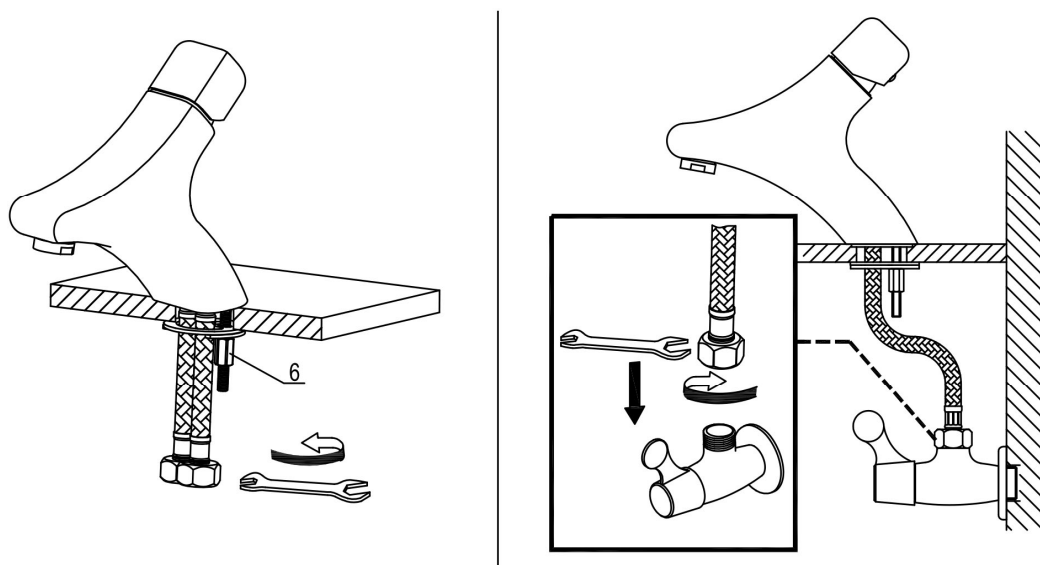
2. UWAGA !

- Przed przystąpieniem do montażu baterii należy się upewnić w prawidłowości połączeń rur zasilających w gorącą i zimną wodę. Jeżeli znajdujesz się przed baterią, wyjście gorącej wody powinno znajdować się z lewej strony, a zimnej z prawej strony.
- Upewnij się, że zasilająca instalacja wodociągowa jest zaopatrzona w filtry siatkowe, tak aby do głowicy baterii nie przedostawały się zanieczyszczenia takie jak: piasek, rdza, kamień kotłowy lub inne.

3. INSTRUKCJA MONTAŻU BATERII:



- Przepłukać instalację wodociągową.
- Wkręcić pręty montażowe z gwintem (5) do korpusu baterii (1) i wykręcić nakrętki dociskowe (6).
- Wkręcić ręką obydwa wężyki podłączeniowe (7) w przewidziane dla nich otwory.
- Założyć silikonową podkładkę uszczelniającą (2) na korpus baterii (1).
- Baterię wsunąć do otworu w umywalce (bidecie).
- Pod umywalką (bidetem) nałożyć gumową podkładkę (3) a następnie metalową podkładkę dociskającą (4) na pręty montażowe (5).
- Przykręcić baterię do umywalki (bidetu) przy pomocy nakrętek dociskowych (6).



- Dokręcić nakrętki (6) kluczem nasadowym lub płaskim aż bateria będzie mocno przymocowana do umywalki (bidetu).
- Podłączyć wężyki podłączeniowe (7) do zaworów kątowych z filtrami siatkowymi (które nie znajdują się w komplecie z baterią), tak aby nie były załamane (trzeba zwrócić uwagę, żeby w wężykach były uszczelki gumowe które są w komplecie z wężykami).
- Założyć i wyregulować korek automatyczny (8).

- UWAGA: przed pierwszym uruchomieniem należy wykręcić perlator z korpusu baterii (1) i dopiero po przepłukaniu baterii można wkręcić perlator.

Klient zobowiązany jest do regularnego odkręcania i czyszczenia perlatora (dyszy mieszającej) z kamienia, rdzy i innych ciał obcych. Przy dużym zanieczyszczeniu perlatora należy wymienić go na nowy.

Ciśnienie robocze wody: do 6 atmosfer – przy wyższym ciśnieniu zastosować reduktor ciśnienia.

Temperatura wody: 4°C - 90°C.

UWAGA! Niniejsza instrukcja jest tylko informacyjna, montażu baterii musi dokonać osoba wykwalifikowana.

Zastrzegamy sobie prawo do zmian technicznych.

Prosimy zapoznać się z treścią karty gwarancyjnej.

